

BEDIENUNGSANLEITUNG

MOVEit Wi-Fi & Bluetooth





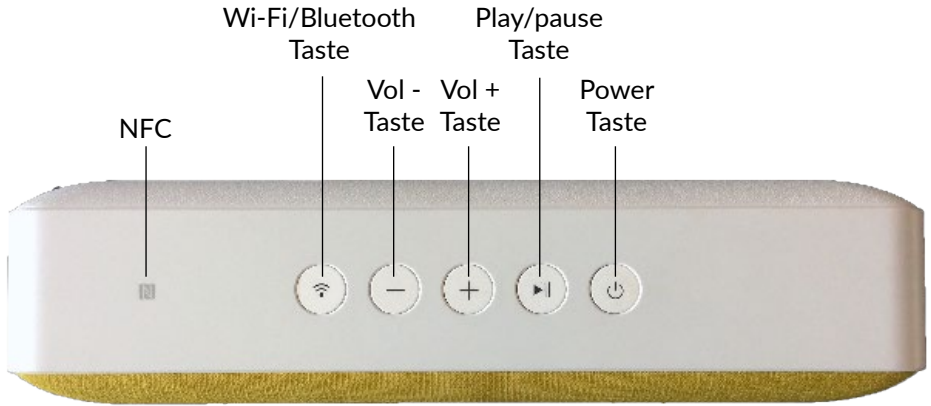
DANKE!

Vielen Dank, dass Sie sich für den SACKit MOVEit- Lautsprecher entschieden haben. Bitte lesen Sie diese Bedienungsanleitung vor dem ersten Gebrauch sorgfältig durch. Wir sind nicht für Produktschäden durch unsachgemäße oder unverantwortliche Anwendung des Produktes verantwortlich. Wenn technische Probleme auftreten werden, wenden Sie sich bitte an unseren Kundenservice. Wir hoffen, dass Sie den multifunktionellen MOVEit Lautsprecher und seine unvergleichbare Klangqualität genießen werden.



INHALTSVERZEICHNIS

Seite 3	Quick start guide
Seite 3	Lieferumfang
Seite 3	Batterie und Aufladen
Seite 4	Wi-Fi Anschluss und "SACKit Player" App
Seite 6	Musikwiedergabe im Wi-Fi-Modus
Seite 6	Multiroom- System
Seite 8	Wi-Fi und Bluetooth Modus
Seite 8	Bluetooth Anschluss
Seite 8	Musikwiedergabe im Bluetooth-Modus
Seite 9	Line-in Modus
Seite 9	Telefon-Aufladen
Seite 9	Zurücksetzen des Lautsprechers
Seite 10	Software-Updates
Seite 10	Austauschen des Frontdesigns
Seite 10	Fehlersuchhilfe
Seite 11	Sicherheitshinweise
Seite 13	Reinigung und Pflege
Seite 13	Technische Daten



QUICK START GUIDE

1. Laden Sie den Lautsprecher mindestens 4 Stunden auf
2. Laden Sie die App " SACKit Player" im App Store oder im Google Play Store herunter
3. Schalten Sie den Lautsprecher bei Drücken der Power-Taste ein
4. Folgen Sie den Anweisungen in der App
5. Der Code für das WLAN des Lautsprechers ist 'SACKit12'. Wir fordern dich darauf einen persönlichen Code danach zu machen.

LIEFERUMFANG

- 1xMOVEit Wi-Fi & Bluetooth Lautsprecher
- 1xAC/DC Ladekabel (3 verschiedene Adapter-Stecker beifolgen)
- 1xMini Audio Kabel
- 1xanmontierte MOVEit Front in der Farbe "Dusty Blue"

BATTERIE UND AUFLADEN

- Batterie: Wiederaufladbare Litium-Batterie, 2200 mAh, 11,1V
- Aufladen: Bitte nutzen Sie für Aufladung des Lautsprechers das beigefügte USB-Kabel über den DC IN Eingang an dem MOVEit. In dieser Packung liegen 3 austauschbare Adapterstecker bei, die weltweit in die meisten Steckdosen passen. Wechseln Sie diesen Stecker aus, um Ihre eigene Steckdose nutzen zu können.
- Ladezeit: Bevor Sie den MOVEit Lautsprecher in Betrieb nehmen, stellen Sie sicher, dass die eingebaute Batterie voll aufgeladen ist. Es dauert etwa 4 Stunden, um die Akku aufzuladen. Während des Sprechers auflädt, blinkt die „Power-Taste“ rot.
- Austauschen zwischen Kabel und Batterien: Der Lautsprecher ist vielseitig und sorgt dafür, dass die Musikwiedergabe während des Ladevorgangs nicht ausgeschaltet wird.
- Niedrige Batteriespannung: Wenn die Batterie fast leer ist, werden sie die Warnung "Low battery" hören und die Lichtanzeiger wird daher rot blinken. Die Warnung ertönt, wenn der Ladezustand auf 10% gesunken ist.
- Der Lautsprecher wird sich nach 15 Minuten ausschalten, wenn er mit keinem Gerät verbunden wird oder ist.

Wi-Fi ANSCHLUSS

Schließen Sie den MOVEit an Ihr Netzwerk an, um die "SACKit Player" App steuern zu können. Wenn Sie über zusätzliche MOVEit Lautsprecher verfügen, könnten Sie die Multiroom-Funktion mittels der SACKit Player App genießen. Sie müssen nur darauf achten, dass Ihr Telefon oder Tablet sowie Ihre Audiogeräte mit demselben WLAN- Netzwerk verbunden sind.

Die SACKit Player lässt sich entweder im App Store oder im Google Play Store kostenlos herunterladen.

Erstinbetriebnahme beim WiFi-Netzwerk

Folgen Sie den Anweisungen in der SACKit Spieler App oder in der beigelieferten Anleitung. Wenn Sie mehrere Lautsprecher an Ihr WiFi-Netzwerk verbinden, müssen diese separat angeschlossen werden. Wenn Sie MOVEit an Ihr Netzwerk verbinden, müssen Sie Ihr Netzwerkpassword bereit haben. Wenn Sie MOVEit an Ihr Netzwerk verbinden, müssen Sie Ihr Netzwerkpassword bereit haben.

1. Holen Sie die kostenlose SACKit Player App im App Store oder im Google Play store herunter
2. Schließen Sie Ihr Smartphone oder Tablet an das gewünschte Wi-Fi-Netzwerk an
3. Schalten Sie das Gerät beim Drücken auf die Power-Taste ein
4. Wenn der Lautsprecher eingeschaltet ist, werden Sie den Warnton „WiFi-mode“ hören. Wenn der Lautsprecher gegen Erwartungen mit dem Warnton „Bluetooth-mode“ kommt, müssen Sie den Zustand beim einmaligen Drücken der WiFi/Bluetooth- Taste wechseln
5. Gehen Sie zu Ihrer SACKit Player App. Die App wird nach verfügbaren MOVEit Lautsprechern automatisch suchen
6. Drücken Sie auf WiFi-Setup Wizard in der SACKit Player App
7. Wählen Sie das gewünschte WiFi-Netzwerk und geben Sie das aktuelle Wi-Fi-Password ein. Drücken Sie danach auf „next“ in der SACKit Player App
8. Halten Sie die WiFi/Bluetooth Taste für 5 Sekunden lang gedrückt, bis die Bluetooth-Taste schnell blinkt. Wenn die Taste schnell blinkt, wechselt der Lautsprecher in den Pairing-Modus. Drücken Sie wieder auf „next“ in der App
9. Bitte warten Sie etwa 60 Sekunden, während des Lautsprechers eine Netzwerkverbindung aufbaut. Sie werden den Warnton „Connected“ hören, wenn eine Verbindung hergestellt wird.

Wenn Sie keine Verbindung herstellen können, dann bitte lesen Sie Folgendes durch:

1. Stellen Sie sicher, dass Sie das richtige Passwort für Ihr Wi-Fi-Netzwerk eingegeben haben
2. Stellen Sie sicher, dass der MOVEit Lautsprecher und weitere Einheiten genügend aufgeladen sind
3. Stellen Sie sicher, dass Sie nahe genug bei Ihrem Router stehen, um WLAN-Verbindung herzustellen

Wenn die drei obenstehenden Punkte nicht das Problem lösen, könnten Sie eine alternative Methode zur Wireless-Einrichtung anwenden:

Alternative Methode – Verbindung zum Wi-Fi-Netzwerk

Netzwerkstörungen könnten die Verbindung zum Netzwerk abbrechen in Bezug auf die obenstehende Methode. Versuchen Sie eventuell den Prozess zu wiederholen oder wenden Sie untenstehende alternative Methode an, um eine Verbindung zu Ihrem Wi-Fi-Netzwerk herzustellen.

1. Klicken Sie auf "Alternative way to set up" in der SACKit Player App.
2. Gehen Sie in die Wi-Fi Einstellungen Ihres Smartphones oder Tablets
3. Wählen Sie den MOVEit Lautsprecher in der Übersicht über zugängliche Netzwerke
4. Gehen Sie dann zurück zur SACKit Player App
5. Wählen Sie Ihr gewünschte Netzwerk aus und geben Sie Ihr Passwort ein
6. Bei einer Verbindung, hören Sie die Sprachführung "Connected"

Steuerung vom MOVEit nach der ersten Verbindung zu Ihrem Wi-Fi Netzwerk

Nach erfolgreicher Herstellung wird MOVEit automatisch zu Ihrem Wifi-Netzwerk verbunden sein, und der Lautsprecher lässt sich mit anderen Wi-Fi-fähigen Smartphones und Tablets steuern. Sie müssen nur Ihren MOVEit Lautsprecher sowie Ihr Wi-Fi-Netzwerk einschalten.

Hinweis: Bitte beachten Sie, dass die Verbindungsdauer bis zu 60 Sekunden dauern kann.

MUSIKWIEDERGABE IM WI-FI-MODUS

Wenn MOVEit im Wi-Fi Modus ist, könnten Sie Musik über die SACKit Player App wiedergeben. In der SACKit Player App haben Sie Zugriff auf Ihre Musikbibliothek, Tunes, iHeartRadio, Spotify connect usw. Ansonsten wird es Ihnen auch ermöglicht, Musik über AirPlay wiederzugeben. Sie haben volle Kontrolle über Ihre Musik von der Einheit, mit der Sie zum MOVEit verbunden haben. Sie haben auch die Möglichkeit, Ihre Musik direkt über den Lautsprecher zu steuern.

Steuerung des Lautsprechers im Wi-Fi-Modus:

- Stellen Sie die Lautstärke mithilfe der Tasten "Vol-" und "Vol+" mit einem einzelnen Klick oder beim Halten die Taste hochgedrückt.
- Musiktitel wechseln: Sie können zum nächsten/vorherigen Titel mit einem Doppeltklick auf die "Vol-" oder "Vol+" Tasten an dem Lautsprecher springen.
- Play/Pause: Machen Sie Ihre Musik auf Pause oder starten Sie die Musikwiedergabe direkt an dem Lautsprecher beim Klicken auf die "Play/Pause" Taste

MULTIROOM-SYSTEM

Mehrere Lautsprecher können über Wi-Fi zu einem Multiroom-System verbunden werden. Sie können bis zu 6 einzelnen Lautsprechern unabhängig von Ihrer Netzwerkgeschwindigkeit zu Ihrer Lautsprechergruppe zusammenfügen. Hören Sie zur gleichen Musik in allen Räumen oder hören Sie unterschiedliche Songs in verschiedenen Räumen.

Multi-Modus

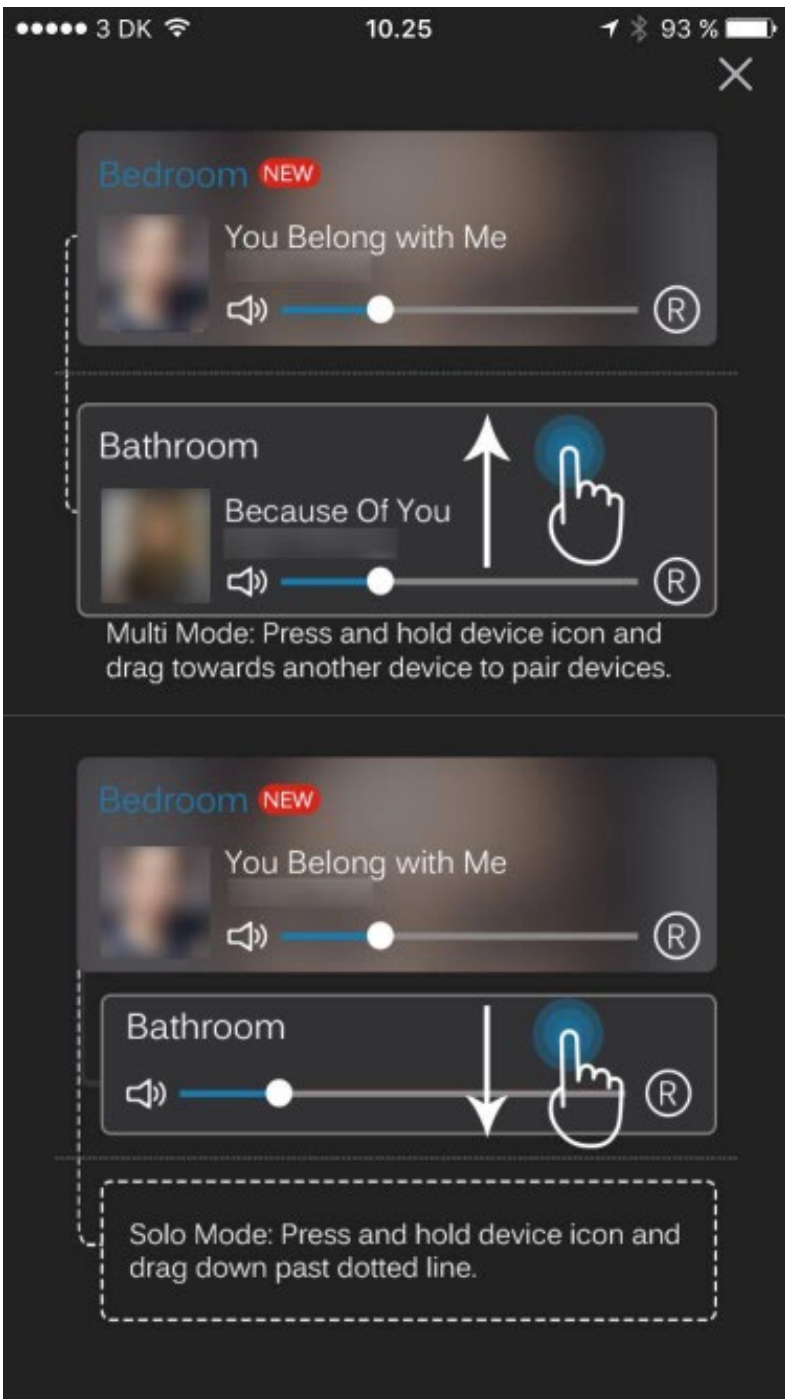
Wenn die Lautsprecher ans Multi-Modus angeschlossen sind, geben die zusammengeschlossenen Lautsprecher Musik wieder. Der Sound ist perfekt synchronisiert, so dass Sie Ihr ganzes Zuhause mit erstklassiger Musik gefüllt wird. Wenn Sie Probleme mit dem Multi- Modus erleben, versuchen Sie denn die Lautsprecher von einander zu trennen, und dann wieder anzuschließen. Wireless LAN Probleme könnten entstehen, falls einer der Lautsprecher beispielweise eine niedrige Batteriespannung hat.

Solo-Modus

Wenn die Lautsprecher in Solo-Modus verbunden sind, können Sie verschiedene Musiktitel an Ihren Lautsprechern wiedergeben.

Wechseln zwischen Multi-Modus und Solo-Modus

Es kann beim Wechseln zwischen Multi-Modus und Solo-Modus bis zu 30 Sekunden dauern. Hinweis: Verbindungsstörungen lassen sich bei schlechtem Wi-Fi-Signal auftreten.



UMSCHALTEN ZUM WI-FI UND BLUETOOTH-MODUS

Schalten sie zu verschiedenen Betriebsmodi (Wi-Fi/Bluetooth) beim Klicken der "Wi-Fi/Bluetooth"- Taste an dem MOVEit Lautsprecher. Der Sprachführer sagt Ihnen das genaue Stereo-Modus, in dem sich der Lautsprecher gerade befindet. Nutzen Sie die Bluetooth-Verbindung, wenn Sie beispielsweise keinen Zugriff auf Wi-Fi im Park, auf der Terrasse oder im Urlaub haben. Bitte beachten Sie, dass Sie Ihre einzelne MOVEit Lautsprecher zu einem Multiroom-System zusammenfügen können, wenn Sie Musik über Bluetooth wiedergeben.

BLUETOOTH ANSCHLUSS

1. Schalten Sie den MOVEit Lautsprecher beim Halten die "Power" Taste hochgedrückt ein
2. Klicken Sie auf die "Wi-Fi/Bluetooth"-Taste, um das Bluetooth-Modus zu aktivieren. Ein Signalton informiert Sie über den aktuellen Stereo-Modus
3. Wenn die "Wi-Fi/Bluetooth"- Anzeige am Lautsprecher blinkt und die Sprachführer "waiting for connection" sagt, befindet sich der Lautsprecher im Pairing-Modus
4. Gehen Sie zu den Bluetooth-Einstellungen auf Ihrer Einheit und wählen Sie „MOVEit“ aus. Wenn die Einheiten verbunden sind, sagt der Sprachführer "Connected"
5. Schalten Sie Ihr Lieblingslied ein, und fangen Sie an zu tanzen :) Nachdem Sie ein Gerät angeschlossen haben, wird es automatisch mit dem MOVEit Lautsprecher beim nächsten Mal zugeordnet werden.

Trennung der Bluetooth-Verbindung

Wenn Sie ein anderes Gerät an den MOVEit Lautsprecher anschließen möchten, können Sie die "Wi-Fi / Bluetooth"-Taste an der Unterseite halten, um alle der Bluetooth-Verbindungen zu trennen. Der Lautsprecher wird sich automatisch in den Pairing-Modus wieder befinden und Sie können ein neues Gerät anschließen.

MUSIKWIEDERGABE IM BLUETOOTH-MODUS

Sie haben die volle Kontrolle über Ihre Musik aus dem Gerät, das Sie an den MOVEit angeschlossen haben. Sie haben auch die Möglichkeit, Ihre Musik teilweise an dem Lautsprecher direkt zu steuern.

Die Bedienung über den Lautsprecher im Bluetooth-Modus

- Lautstärke einstellen: die Lautstärke wird an den – + Tasten mit einem einzigen Klick oder indem Sie die Taste hochgedrückt halten eingestellt.
 - Musiktitel wechseln: Sie können zum nächsten oder vorigen Titel wechseln, indem Sie die "Vol-" und "Vol+" Tasten an dem Lautsprecher dobbeltdrücken.
8. Wiedergabe-/Pause-Taste: Drücken Sie diese Taste zur Wiedergabe bzw. Pause eines Musiktitels.

LINE-IN-MODUS

Sie können Musik mittels beigefügtem Audiokabel (Mini-Jack-Kabel) wiedergeben. Stecken Sie einfach den Stecker in die Line In-Eingang des Lautsprechers und schließen Sie das Kabel an das gewünschte Gerät an. Der MOVEit Lautsprecher wechselt automatisch zum Line-In-Modus, wenn die Musikwiedergabe über den Stecker verläuft.

Bedienung über den Lautsprecher im Line-In-Modus:

- Lautstärke einstellen: die Lautstärke wird an den – +Tasten mit einem einzigen Klick oder indem Sie die Taste hochgedrückt halten eingestellt.
- Mute: Drücken Sie die Play-/Pause-Taste an dem Lautsprecher, um die Musikwiedergabe zu trennen.

TELEFON-AUFLADEN

Sie können Ihr Telefon durch den USB-Eingang an dem Lautsprecher aufladen. Verbinden Sie einfach den Lautsprecher und Ihr Telefon über ein USB-Aufladerkabel (nicht beigefügt), und das Telefon fängt mit dem Ladevorgang automatisch an. Wenn das Aufladen gegen Erwartung nicht anfängt, drücken Sie bitte auf die „Power-Taste“. Der USB-Eingang ist ausschließlich hergestellt, um mobile Geräte aufzuladen. (5V DC, 1000mA).

Hinweis: Das Telefon-Aufladen über den Lautsprecher reduziert auf Sicht die Batterielaufzeit des Lautsprechers, wenn er nicht an eine Stromversorgung angeschlossen ist.

ZURÜCKSETZEN DES LAUTSPRECHERS

Alle Netzwerkeinstellungen zurücksetzen

Sie können alle Werkeinstellungen des Lautsprechers erforderlich zurücksetzen, indem Sie die folgende Kombination der Tasten an dem Lautsprecher eingeben:

”Play/Pause- Taste”, ”Vol+ Taste”, ”Power Taste“, ”Play/Pause- Taste“ und ”Power-Taste“

Wenn Sie die obenstehende Kombination gewählt haben, werden alle bestehenden Netzwerkinformationen gelöscht und müssen bei einer erneuten Wi-Fi-Verbindung neu eingegeben werden.

Tasten des Lautsprechers zurücksetzen

Wenn Probleme beim Betrieb der Tasten des Lautsprechers auftreten, können diese mit der ”Reset-Taste“ auf der Rückseite des Lautsprechers zurückgesetzt werden. Verwenden Sie einen Zahnstocher oder eine Nadel, um die Reset-Öffnung zurückzustellen.

SOFTWARE-UPDATES

Um Ihre Lautsprecher ständig zu verbessern, werden laufend Updates für das System bereitgestellt. Es lohnt sich, die empfohlenen Updates immer zu installieren. Wenn ein neues Update verfügbar ist, zeigt eine Benachrichtigung mit dem Text „new“ in Ihrer „device list“ in der SACKit Player App. In der App werden Sie automatisch gefragt, ob Sie zulassen, auf die neueste Version zu aktualisieren. Wenn Sie über mehr als einen Lautsprecher verfügen, sollten Sie darauf achten, dass die Updates auf jedem einzelnen Lautsprecher installiert werden müssen.

AUSTAUSCHEN DES FRONTDESIGNS

Die Front des MOVEit Lautsprechers lässt sich einfach austauschen, um Ihre individuellen Bedürfnisse abzustimmen.

1. Tauschen Sie das Frontdesign aus, indem Sie die kleine SACKit Ledermarke ergreifen. Sobald die Front in der Ecke bei der Leder Markierung gelockert ist, können Sie die Front den ganzen Weg entlang der Kanten lösen und dann trennen. Hinweis: Die Front ist sorgfältig festmontiert, um eine hervorragende Klangqualität zu gewährleisten. Die Ledermarke ist an der Vorderseite festgeschraubt, damit das design beim Abnehmen nutzbar ist.
2. Bringen Sie die neue Front an, so dass die „Stäbe“ die vorgesehenen Löcher treffen. Drücken Sie die Front entlang der Kante – dann sind Sie bereit, Ihr MOVEit Gerät mit einem ganz neuen Look zu genießen!

FEHLERSUCHHILFE

Vom Lautsprecher ist kein Ton zu hören

1. Überprüfen Sie bitte, ob der Lautsprecher vollständig aufgeladen ist oder an eine Stromversorgung angeschlossen ist.
2. Versuchen Sie, die Lautstärke an Ihrem Gerät und an dem MOVEit Lautsprecher aufzudrehen
3. Versuchen Sie zwischen dem Wi-Fi und Bluetooth-Modus zu wechseln, um sicherzustellen, dass sich der Lautsprecher im korrekten Wiedergabemodus befindet. Sie wechseln zwischen den beiden Betriebsmodi mit einem einzelnen Klick auf die "Wi-Fi/Bluetooth-Taste"
4. Wenn Sie über Line-In wiedergeben, stellen Sie sicher, dass das Kabel richtig angeschlossen ist

Der Klang ist verzerrt, rauscht oder wird unterbrochen

1. Überprüfen Sie bitte, ob alle Kabel korrekt angeschlossen sind
2. Überprüfen Sie Ihr Wi-Fi-Netzwerk. Störungen oder niedrige Verbindung beeinflussen die Klangqualität

Vom Lautsprecher kommt kein Ton im Wi-Fi-Modus

1. Stellen Sie sicher, dass Ihr Gerät und den MOVEit Lautsprecher zum selben Netzwerk gekoppelt sind
2. Überprüfen Sie, ob der Wi-Fi-Modus an Ihrem Gerät eingeschaltet ist. Wechseln Sie zwischen den beiden Betriebsmodi Wi-Fi und Bluetooth beim Klicken auf die "Wi-Fi/Bluetooth- Taste"
3. Wenn Sie Musik über die SACKit Player App wiedergeben, überprüfen Sie bitte, ob der Ton vom MOVEit Lautsprecher wiedergegeben wird

Die Tasten auf dem Lautsprecher funktionieren nicht

1. Wenn Probleme beim Betrieb der Tasten des Lautsprechers auftreten, können diese zurückgesetzt werden mit der "Reset-Taste" auf der Rückseite des Lautsprechers. Verwenden Sie einen Zahnstocher oder eine Nadel, um die Reset-Öffnung zurückzustellen.

MOVEit kann nicht zum Wi-Fi-Netzwerk verbunden werden

1. Stellen Sie bitte sicher, ob Sie das richtige Passwort für Ihr Wi-Fi-Netzwerk eingegeben haben
2. Stellen Sie bitte sicher, dass sich Ihr Router in Reichweite des kompatiblen Geräts befindet
3. Versuchen Sie, alle Werkeinstellungen des Lautsprechers zurückzusetzen, indem Sie die folgende Kombination der Tasten an dem Lautsprecher eingeben: "Play/Pause- Taste", "Vol+ Taste", "Power Taste", "Play/Pause- Taste" und "Power-Taste"

SICHERHEITSHINWEISE

Lesen Sie bitte folgende Punkte vor dem ersten Gebrauch sorgfältig durch, um eine korrekte Anwendung und Wartung sicherzustellen. Bei persönlich verursachten Produktschäden besteht keinen Garantieanspruch.

Warnung

Um Brände, Verletzungen oder Stromschlag zu vermeiden, beachten Sie bitte folgende Hinweise:

- Es ist verboten, Teile des Geräts zu entfernen oder zu ersetzen. Bitte kontaktieren Sie eine Fachwerkstatt oder ein qualifiziertes Service-Center, falls Schäden an dem Lautsprecher oder dem Zubehör vorkommen.
- Das Produkt ist nur für den trockenen Innenbereich vorgesehen. Stellen Sie keine Behälter mit Wasser (z.B. Vasen) auf den Lautsprecher. Platzieren Sie niemals den Lautsprecher in der Nähe von Flüssigkeiten.
- Wenn Flüssigkeiten in den Lautsprecher eindringen, schalten Sie den Lautsprecher sofort aus und wenden Sie sich an SACKit-Kundensupport.
- Stellen Sie den Lautsprecher nicht in oder in der Nähe extremer Hitze oder Feuer (z.B. Kerzen, Kamine oder direkte Sonneneinstrahlung).
- Bei Gewitter, schalten Sie den Lautsprecher aus.
- Stellen Sie nicht den Lautsprecher an Orten auf, die heiß, staubig oder vibrierend sind, aber dagegen auf stabile und horizontale Flächen.
- Verwenden Sie keine übermäßige Kraft oder Gewalt, wenn Sie die Lautsprechertasten bedienen.
- Brug ikke overdreven styrke eller vold, når du betjener højttalerens knapper.
- Wenn das Produkt bei Empfang unter 5 ° C ist, nehmen Sie es aus der Verpackung und warten, bis der Lautsprecher Raumtemperatur erreicht hat, bevor Sie es aufstellen und bedienen.
- Um eine Überhitzung des Produktes zu vermeiden, müssen vordere und rückseitige Luftöffnungen mindestens 10 cm frei sein.

Produktentsorgung

MOVEit ist aus recyclebaren, hochwertigen Materialien hergestellt. Der Lautsprecher muss nicht mit Ihrem Hausmüll entsorgt werden. Er muss nach den örtlichen Richtlinien für die Entsorgung von elektronischen Produkten mit Batterien entsprechend entsorgt werden. Unsachgemäße Entsorgung des Sprechers hat negative Folgen für die Umwelt und die Gesundheit.

REINIGEN DES PRODUKTES

MOVEit ist ausschließlich mit einem weichen, trockenen Tuch oder einem leicht feuchten Tuch ohne ätzende Lösungsmittel oder Reinigungsmittel zu reinigen.

TECHNISCHE DATEN

- Wi-Fi Lautsprecher
- Bis zu 6 Lautsprecher könnten mit Ihrem Wi-Fi Netzwerk zusammengefügt werden
- Bluetooth 4.0
- On-speaker Bedienung
- Wiederaufladbare Li-Ion Batterie mit 2200mAh (bis zu 12 Stunden Stream. Maximales Volume von 4,5 Stunden.)
- Batterieladezeit zirka 4 Stunden
- Output power: 2x15W (30W)
- 2x3" Full range drivers, 2x1" tweeters
- Class D Verstärker
- LED Indikator
- USB Stecker mit 5V 1A output für Handyaufladen, 3,5mm AUX Input Jack, DC Jack
- Maße: 310 x 160 x 80 mm
- Gewicht: 2153 g
- AC/DC Adapter beigegefügt, AC230 ~50Hz mit VDE Stecker
- Austauschbare Front
- Kostenlose App im App Store oder Google Play Store zugänglich



Die Spotify- Software unterliegt folgende dritter Partei Lizenzen: <https://developer.spotify.com/esdk-third-party-licenses/>

SACK^{it}®